

# LebensWerte Kommune





# Unser Leitbild







# Unser Leitbild

## **LebensWerte Kommunen sind die Basis einer zukunftsfähigen Gesellschaft**

Kommunen sind die Wiege der Demokratie.

Ob und wie das Zusammenleben in der Gesellschaft gelingt, entscheidet sich auch heute noch in erster Linie in Kommunen, in der gelebten Nachbarschaft der Menschen.

Kommunen sind damit Schrittmacher einer zukunftsfähigen Gesellschaft, nicht nur auf nationaler Ebene, sondern auch in einem zusammenwachsenden Europa.

Wir unterstützen kommunale Akteure in ihrer Rolle als Quelle und Treiber gesellschaftlicher Innovation.

# Unsere Projekte

## Wegweiser Kommune

In unserem **Wegweiser Kommune** stellen wir für Kommunen Daten, Prognosen und Konzepte bereit:

[www.wegweiser-kommune.de](http://www.wegweiser-kommune.de)

Mit dem **Reinhard Mohn Preis 2017 „Smart Country“** wollen wir internationale gute Beispiele für eine teilhabeorientierte, vernetzte Gesellschaft aufspüren und für Deutschland nutzbar machen.

[www.bertelsmann-stiftung.de/smart-country](http://www.bertelsmann-stiftung.de/smart-country)



# Unser Leitbild

## **Dabei stehen Kommunen vor großen Herausforderungen**

- Der demografische Wandel lässt die Gesellschaft altern und führt zu einer zunehmenden Ungleichheit zwischen wachsenden und schrumpfenden Kommunen.
- Die Globalisierung konfrontiert uns direkt und unmittelbar mit den Folgen weltweiter Krisen und Katastrophen.
- In unserer bunter werdenden Gesellschaft wächst nicht nur das Selbstentfaltungspotential des Einzelnen, es wachsen auch soziale Ungleichheit und damit soziale Spannungen.
- Digitalisierung vernetzt die Gesellschaft und beschleunigt unser Leben.

Wir unterstützen kommunale Akteure dabei, gesellschaftliche Entwicklungen zu erkennen und aktiv zu gestalten.



# Unsere Projekte

## Kein Kind zurücklassen

Wir erforschen unter welchen Bedingungen Kommunen Prävention erfolgreich gestalten können.

Kinder und Jugendliche sollen bestmögliche Chancen auf Bildung und gesellschaftliche Teilhabe bekommen und das unabhängig von ihrer sozialen Herkunft.

Mit der Begleitforschung zu „Kein Kind zurücklassen“ wollen wir Ergebnisse und Konzepte für die Praxis nutzbar machen.

[www.kein-kind-zuruecklassen.de](http://www.kein-kind-zuruecklassen.de)





# Unser Leitbild

## **Der Mensch steht im Mittelpunkt unserer Projekte!**

Alle Menschen sind uns gleich wichtig, ungeachtet ihres Alters, ihres sozialen Status, ihrer Herkunft, ihrer Religion. Jeder Mensch ist ein Gewinn für die Gesellschaft.

Wir schätzen das „Wissen und Können der Vielen“ und forschen nach neuen Wegen und kreativen Formaten, um Menschen, die sich bisher nicht einbringen, eine Stimme zu geben.

Wir setzen uns ein für Kommunen, die jedem Menschen gerechte Chancen ermöglichen.

# Unsere Projekte

## Nachhaltige Finanzen

Mit dem Projekt Nachhaltige Finanzen nehmen wir eine ganzheitliche Perspektive auf die kommunalen Finanznöte ein. Wir schaffen Transparenz über die Analyse amtlicher Statistiken, wir entwickeln Reformvorschläge auf institutioneller Ebene und konkrete Konzepte für die Handelnden vor Ort.

[www.bertelsmann-stiftung.de/  
nachhaltige-finanzen](http://www.bertelsmann-stiftung.de/nachhaltige-finanzen)



# Unser Leitbild

## **Kommune ist mehr als die Summe der Einzelnen**

Allein kann ein Mensch in unserer komplexen Welt wenig bewegen.  
Nur im Zusammenwirken der Akteure können innovative, gute Lösungen entstehen.

Die Digitalisierung eröffnet neue Möglichkeiten, an gemeinsamen Lösungen zu arbeiten.

Wir setzen uns dafür ein, dass Menschen die Chance haben, gemeinsam Neues zu gestalten.

# Unsere Projekte

## Ankommen in Deutschland

Nach der Erstunterbringung rückt die Integration der Geflüchteten in Kommunen in den Fokus. Wir möchten Städte, Kreise und Gemeinden dabei unterstützen, die Integration von Flüchtlingen zu meistern. Denn nur vor Ort kann Integration gelingen.

[www.bertelsmann-stiftung.de/ankommen-in-deutschland](http://www.bertelsmann-stiftung.de/ankommen-in-deutschland)





# Unser Leitbild

## **Kulturelle Vielfalt begreifen wir als Chance**

Deutschland war und ist ein Einwanderungsland.  
Die so entstandene kulturelle Vielfalt sehen wir als Bereicherung.

Völkerverständigung wächst zwischen Menschen, nicht zwischen Staatsgebilden.

Deutsche Kommunen und deren Bürger leisten aktuell einen historischen Beitrag zur Bewältigung internationaler Konflikte.

Wir unterstützen kommunale Akteure, Neueinwanderern und Flüchtlingen ein Zuhause zu bieten.

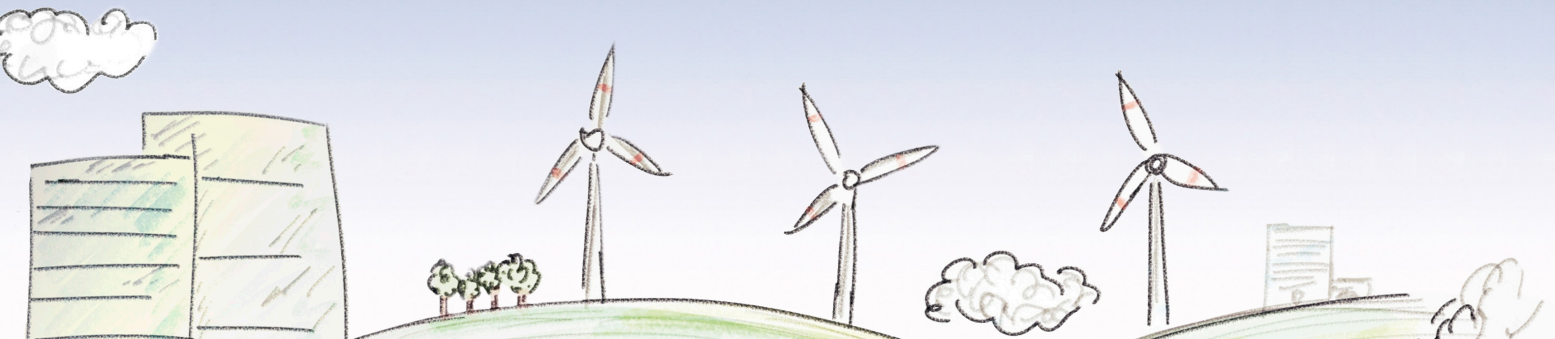
# Unsere Projekte

## Monitor Nachhaltige Kommune

Eine nachhaltige Gesellschaft orientiert sich an den folgenden Prinzipien:

- **Generationengerechtigkeit** zielt auf den Ausgleich der Interessen zwischen der heutigen und künftigen Generationen sowie zwischen unterschiedlichen gesellschaftlichen Gruppen.
- **Ganzheitlichkeit** bedeutet, dass unterschiedliche Aspekte der Entwicklung im ökonomischen, ökologischen und sozialen Bereich gleich gewichtet werden.
- **Globale Verantwortung** tragen wir in Deutschland für die Entwicklung in anderen Teilen der Erde.
- **Partizipation** bedeutet die Beteiligung relevanter Akteure aus Politik, Verwaltung, Wirtschaft und Zivilgesellschaft mit dem Ziel, die Akzeptanz aller für die zukünftige Entwicklung der Gesellschaft zu erreichen.

[www.bertelsmann-stiftung.de/monitor-nachhaltige-kommune](http://www.bertelsmann-stiftung.de/monitor-nachhaltige-kommune)



# Unser Leitbild

## Unser Leitbild ist eine offene Gesellschaft

Gemeinsame Werte sind die Grundvoraussetzung gesellschaftlichen Miteinanders.  
Wir fühlen uns den Werten einer offenen Gesellschaft verpflichtet:

- Menschlichkeit gründet auf dem tiefen Respekt gegenüber der Würde jedes einzelnen Menschen.
- Individuelle Freiheit ist die Voraussetzung für Selbstverwirklichung.
- Solidarität ist das Rückgrat gesellschaftlichen Zusammenhalts.

Wir setzen uns dafür ein für Kommunen, die diese Werte achten und schützen.



## Bertelsmann Stiftung

Carl-Bertelsmann-Straße 256  
33311 Gütersloh

Tel.: 05241 81-0  
Fax: 05241 81-81999

## Dr. Kirsten Witte

Programm LebensWerte Kommune

Tel.: 05241 81-81030  
Fax: 05241 81-681030  
kirsten.witte@bertelsmann-stiftung.de

[www.bertelsmann-stiftung.de](http://www.bertelsmann-stiftung.de)  
[www.kommunen-der-zukunft.de](http://www.kommunen-der-zukunft.de)

Aktuelle Infos und das Abo für unseren Newsletter KomMaileon unter:  
[www.kommunen-der-zukunft.de](http://www.kommunen-der-zukunft.de)

LebensWerte Kommune ist auch auf Facebook und Twitter:

 Wegweiser Kommune

 Wegweiser Kommune

